

附件 1:

## 2018 年基础地理数据更新及遥感数据购买 服务需求

为及时掌握广州市重要海域海岛及海岸线动态变化情况,计划通过购买服务的方式,获取《广东省海洋生态红线》和《广东省严格保护岸段名录》中部分重要海域和岸线正摄遥感影像数据以及部分海岛倾斜摄影数据。

### 一、目的

为海域海岛和海岸线资源调查,自然岸线认定和保有率统计、施行分类保护,加强海域海岛和岸线保护和利用管理提供基础资料。

### 二、资金预算

19.8 万元。

### 三、范围

#### 1、重要海域和岸线段正摄遥感影像数据范围

图斑号	经度	纬度	面积(公顷)
1	113°28'42.332"E	23°03'37.538"N	113.3056
	113°28'46.195"E	23°03'48.13"N	
	113°27'20.563"E	23°04'29.769"N	
	113°27'17.562"E	23°04'13.117"N	

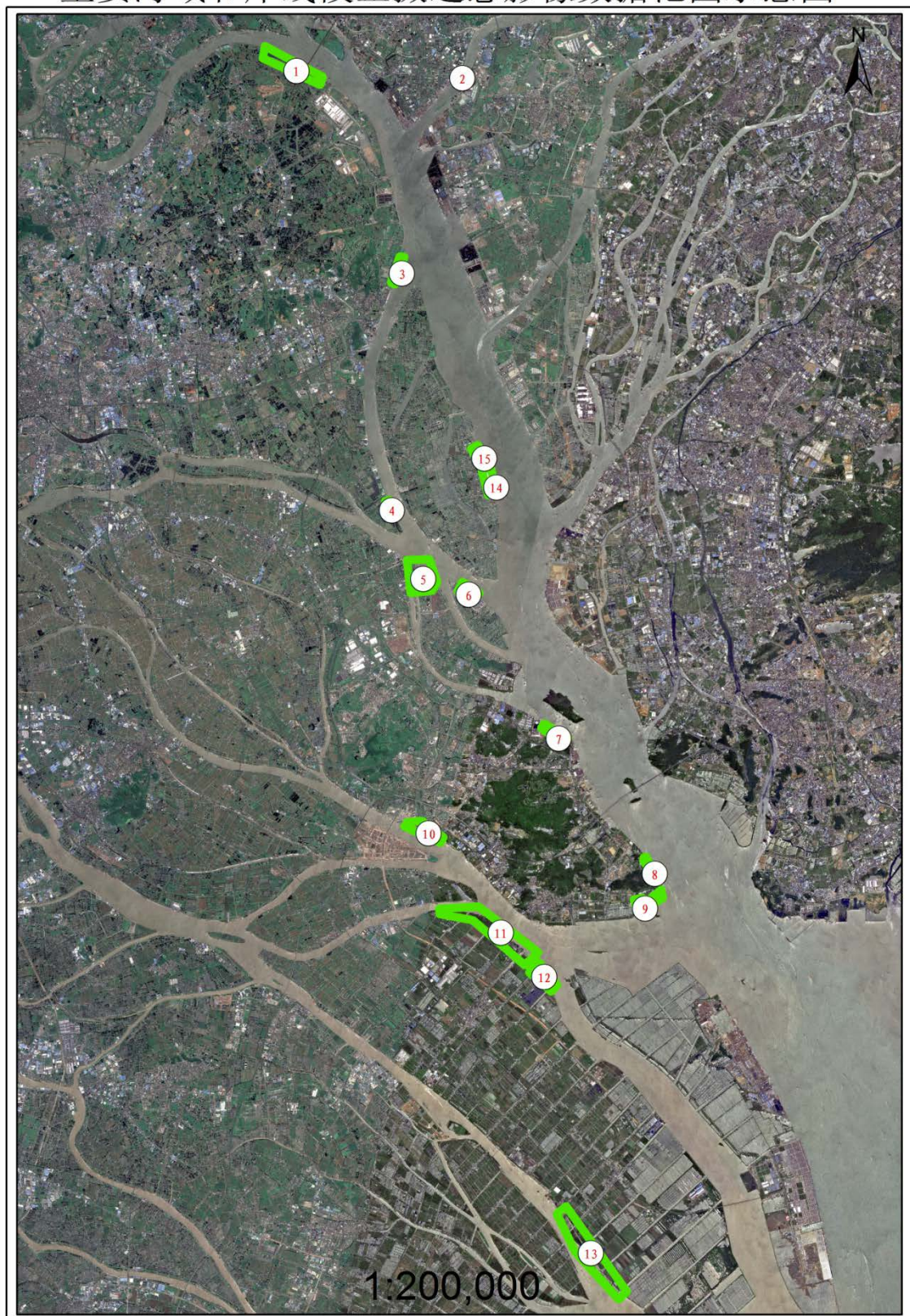
2	113°32'05.660"E	23°03'48.169"N	3.0891
	113°32'12.875"E	23°03'58.202"N	
	113°32'10.056"E	23°03'59.071"N	
	113°32'3.282"E	23°03'50.433"N	
3	113°30'34.322"E	22°59'05.370"N	25.2458
	113°30'40.376"E	22°59'16.260"N	
	113°30'47.789"E	22°59'42.429"N	
	113°30'41.245"E	22°59'43.303"N	
	113°30'28.516"E	22°59'07.829"N	
4	113°30'28.854"E	22°53'46.503"N	14.7969
	113°30'36.341"E	22°53'50.448"N	
	113°30'27.506"E	22°54'10.168"N	
	113°30'20.976"E	22°54'08.703"N	
5	113°30'58.982"E	22°52'03.294"N	141.8523
	113°31'31.270"E	22°52'06.487"N	
	113°31'38.358"E	22°52'18.274"N	
	113°31'26.442"E	22°52'49.615"N	
	113°30'53.478"E	22°52'47.864"N	

6	113°32'30.232"E	22°51'52.573"N	41.7403
	113°32'40.666"E	22°52'03.130"N	
	113°32'15.664"E	22°52'19.159"N	
	113°32'08.356"E	22°52'06.546"N	
	113°32'15.302"E	22°51'54.387"N	
7	113°34'47.015"E	22°48'37.826"N	32.2205
	113°34'52.335"E	22°48'45.477"N	
	113°34'17.241"E	22°49'05.063"N	
	113°34'12.510"E	22°48'59.064"N	
	113°34'28.578"E	22°48'47.479"N	
8	113°37'03.908"E	22°45'31.717"N	19.0650
	113°37'08.308"E	22°45'33.748"N	
	113°37'00.662"E	22°45'48.567"N	
	113°36'56.018"E	22°45'50.878"N	
	113°36'48.331"E	22°46'03.546"N	
	113°36'44.671"E	22°46'02.204"N	
	113°36'43.941"E	22°45'57.945"N	

9	113°36'36.889"E	22°44'46.195"N	44.8087
	113°37'13.479"E	22°45'07.338"N	
	113°37'10.703"E	22°45'18.272"N	
	113°36'51.158"E	22°45'03.569"N	
	113°36'42.245"E	22°45'07.263"N	
	113°36'30.307"E	22°45'04.963"N	
10	113°31'43.884"E	22°46'22.269"N	62.4080
	113°31'49.194"E	22°46'29.165"N	
	113°31'17.348"E	22°46'51.648"N	
	113°30'55.323"E	22°46'50.507"N	
	113°30'50.941"E	22°46'43.827"N	
11	113°33'48.944"E	22°43'34.843"N	270.9184
	113°34'09.287"E	22°43'52.531"N	
	113°32'41.225"E	22°44'55.289"N	
	113°31'42.814"E	22°44'51.894"N	
	113°31'43.073"E	22°44'44.154"N	
	113°32'32.710"E	22°44'36.342"N	


12	113°34'28.537"E	22°42'59.141"N	58.0853
	113°34'37.781"E	22°43'08.110"N	
	113°34'10.612"E	22°43'39.002"N	
	113°33'55.636"E	22°43'24.856"N	
13	113°36'08.988"E	22°35'57.713"N	283.4064
	113°36'21.739"E	22°36'09.098"N	
	113°34'51.901"E	22°38'05.245"N	
	113°34'37.479"E	22°37'54.885"N	
	113°35'04.321"E	22°37'02.574"N	
14	113°32'52.881"E	22°54'16.92"N	42.5060
	113°33'06.982"E	22°54'20.057"N	
	113°32'56.843"E	22°54'54.087"N	
	113°32'43.113"E	22°54'50.608"N	
15	113°32'43.472"E	22°54'54.393"N	29.5686
	113°32'53.482"E	22°54'59.582"N	
	113°32'38.167"E	22°55'26.029"N	
	113°32'27.044"E	22°55'20.148"N	
总面积 (公顷)	1183.0169		

重要海域和岸线段正摄遥感影像数据范围示意图



## 2、三维倾斜摄影数据的海岛

序号	海岛	面积 (公顷)	影像
1	鳧洲岛	5.4796	
2	沙堆	8.4068	

3	屎 船 沙	65.0452	
总面积(公顷)			78.9316

#### 四、技术要求

##### 1、重要海域和岸线段正摄遥感影像数据要求：

- (1) 坐标系统：2000 国家大地坐标系（CGCS2000），按高斯克吕格 3°带投影，中央经线 114°E；
- (2) 地面分辨率：不低于 10cm；
- (3) 航摄时间：低潮期；
- (4) 图斑 6 在下半年指定的两个时段各航摄一次，其余图斑在低潮期航摄一次。

##### 2、三维倾斜摄影数据要求：

- (1) 坐标系统：2000 国家大地坐标系（CGCS2000），



按高斯克吕格 3°带投影，中央经线 114°E;

(2) 高程系统: 1985 国家高程;

(3) 地面分辨率: 不低于 10cm;

(4) 三维建模, 以\*.sxd 和\*.3mx 文件格式输出成果。

## 五、成果资料

### 1、重要海域和岸线段正摄遥感影像数据提交成果:

(1) 提交 GeoTiff 格式正摄遥感影像及其关联文件;

(2) 统计各图斑红树林面积, 提交 Excel 电子版和纸质版。

### 2、海岛三维倾斜摄影数据提交成果:

(1) 提交各海岛三维建模\*.sxd 和\*.3mx 文件格式成果, 并提供原始照片;

(2) 提交数字高程模型 DEM。

3、提交技术总结报告(纸质盖公章版), 包含重要海域和岸线段正摄遥感影像数据、海岛三维倾斜摄影数据的技术总结。